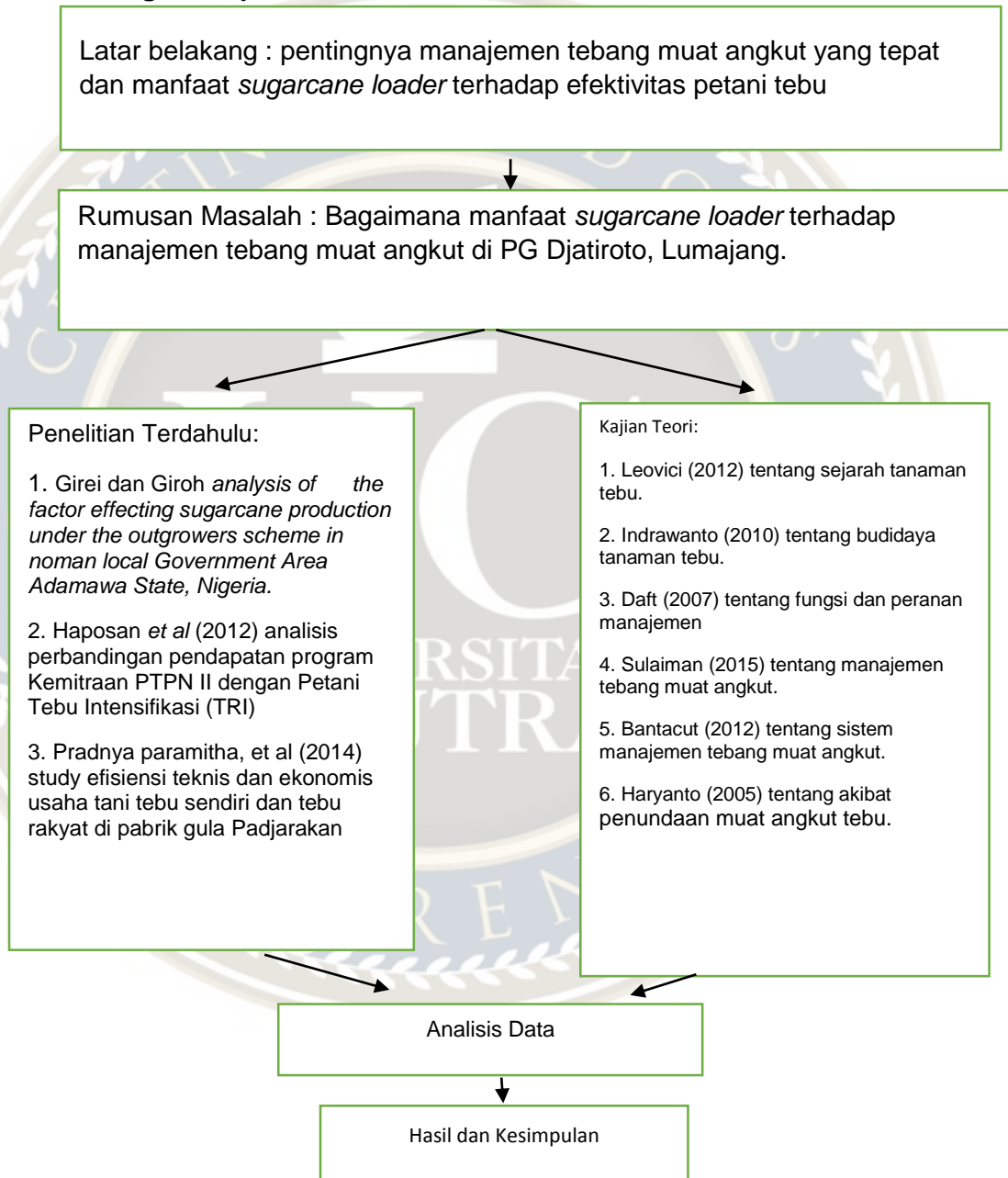


BAB III

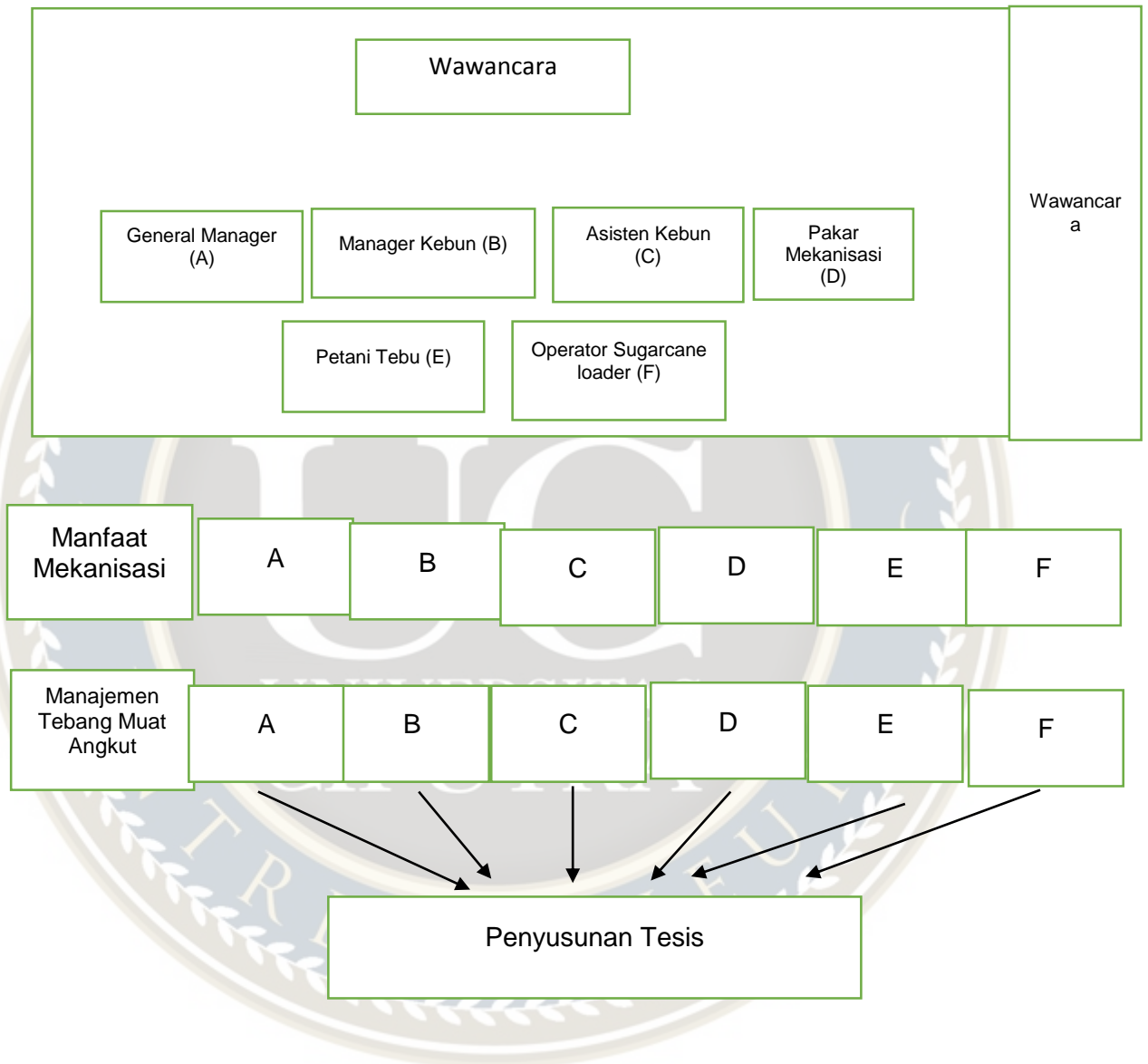
KERANGKA KONSEP PENELITIAN

3.1 Kerangka Berpikir



Gambar 3.1 Kerangka Konsep Penelitian

3.2. Model Pengumpulan Data

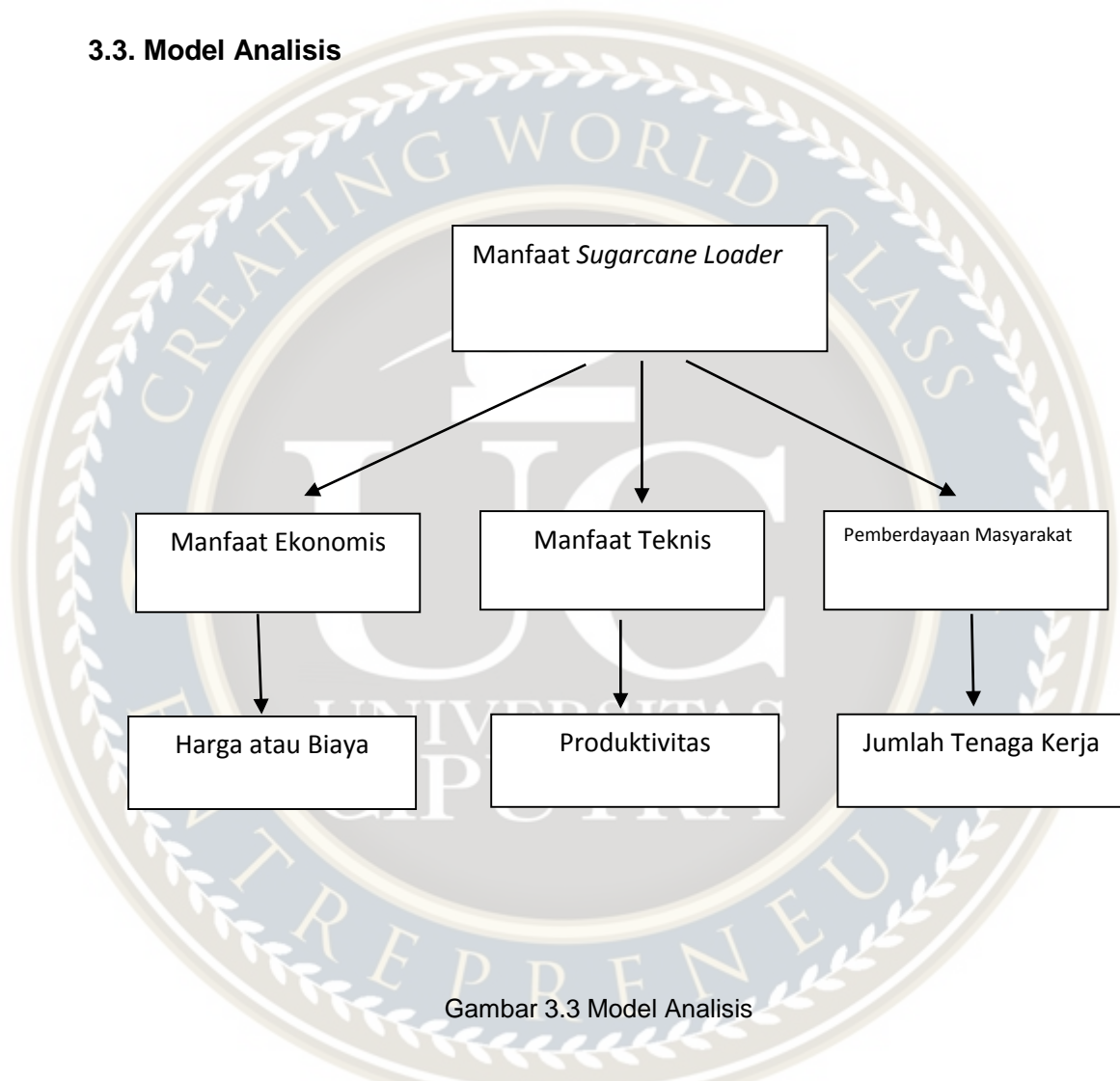


Gambar 3.2 Model Pengumpulan Data

Model pengumpulan data untuk tesis ini adalah menggunakan metode wawancara dengan berbagai pihak yang mampu mewakili dan menjawab tujuan

penelitian ini. Untuk tesis ini penulis mewancarai 6 narasumber yaitu GM, Manajer kebun, asisten kebun, petani tebu, dan operator sugarcane loader

3.3. Model Analisis



Gambar 3.3 Model Analisis

Model analisis adalah skema penulisan dari tujuan penelitian tesis. Model analisis dalam tesis ini membagi manfaat *sugarcane loader* menjadi 3 manfaat yaitu manfaat ekonomis, manfaat teknis, manfaat pemberdayaan masyarakat. 3 manfaat itu yang didapat oleh PG Djatiroto dalam penggunaan *sugarcane loader*.

