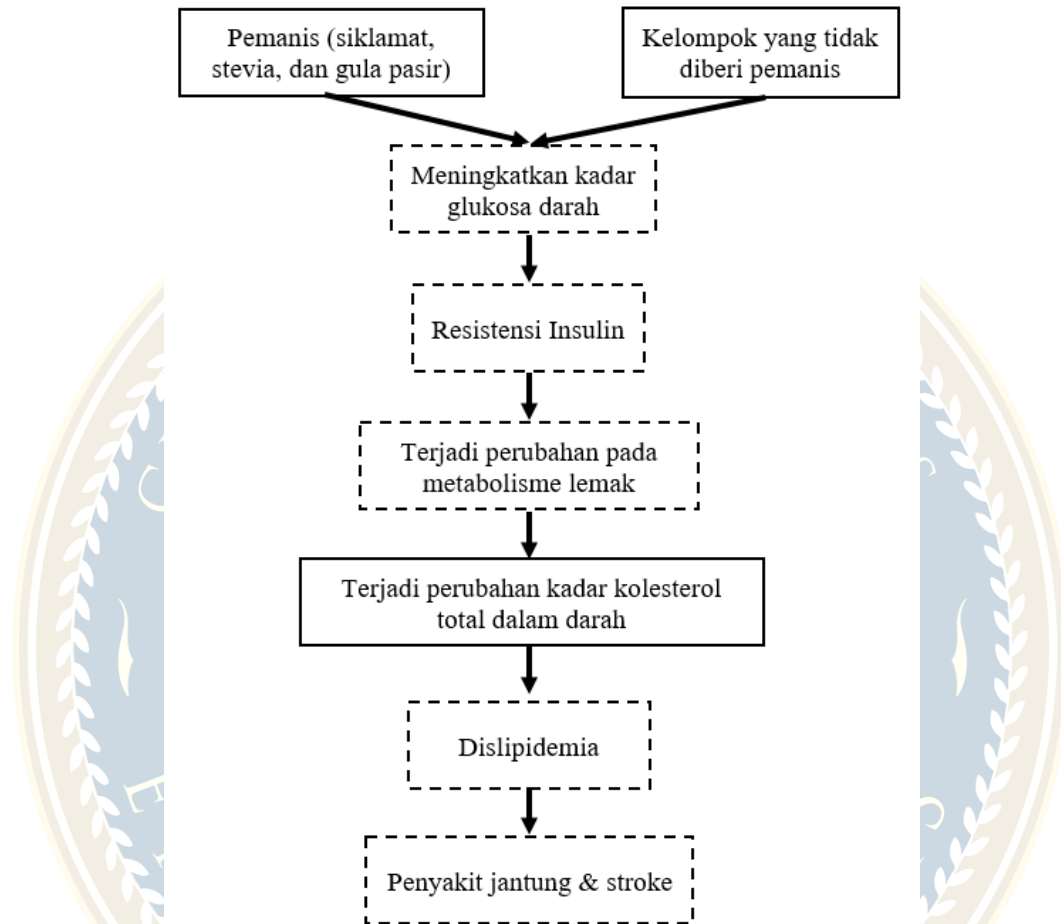


BAB III

KERANGKA KONSEPTUAL DAN HIPOTESIS

3.1 Kerangka Konseptual



Gambar 3.1 Bagan Kerangka Konseptual

Keterangan :

□ : Diteliti

□ : Tidak Diteliti

→ : Mempengaruhi

Siklamat, stevia dan gula pasir merupakan bahan makanan tambahan yang dapat memberikan rasa manis pada makanan dan minuman. Selain memberikan rasa manis, bahan makanan tambahan tersebut juga dapat memberikan energi pada tubuh. Akan tetapi, apabila konsumsi bahan pemanis tersebut digunakan

berlebihan dapat mengakibatkan dampak yang buruk pada tubuh seperti terjadinya peningkatan kadar glukosa dalam darah. Selain itu, dapat menyebabkan terjadinya perubahan kadar kolesterol total dalam darah. Akibatnya, tubuh akan mengalami dislipidemia, terjadi penyakit jantung seperti aterosklerosis, serta berpotensi untuk menimbulkan stroke. Dari peningkatan kadar glukosa darah dan perubahan kadar kolesterol total dalam darah, tubuh juga bisa mengalami perubahan pada metabolisme lemak.

3.2 Hipotesis

H_0 = Pemberian siklamat, stevia, dan gula pasir menunjukkan tidak ada perubahan kadar kolesterol total dalam darah antara siklamat, stevia, dan gula pasir.

H_1 = Pemberian siklamat, stevia, dan gula pasir menunjukkan ada perubahan kadar kolesterol total dalam darah antara siklamat, stevia, dan gula pasir.

